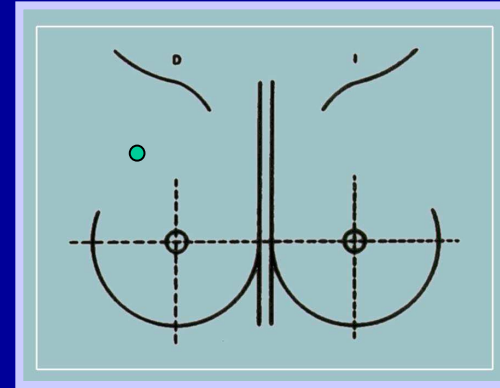
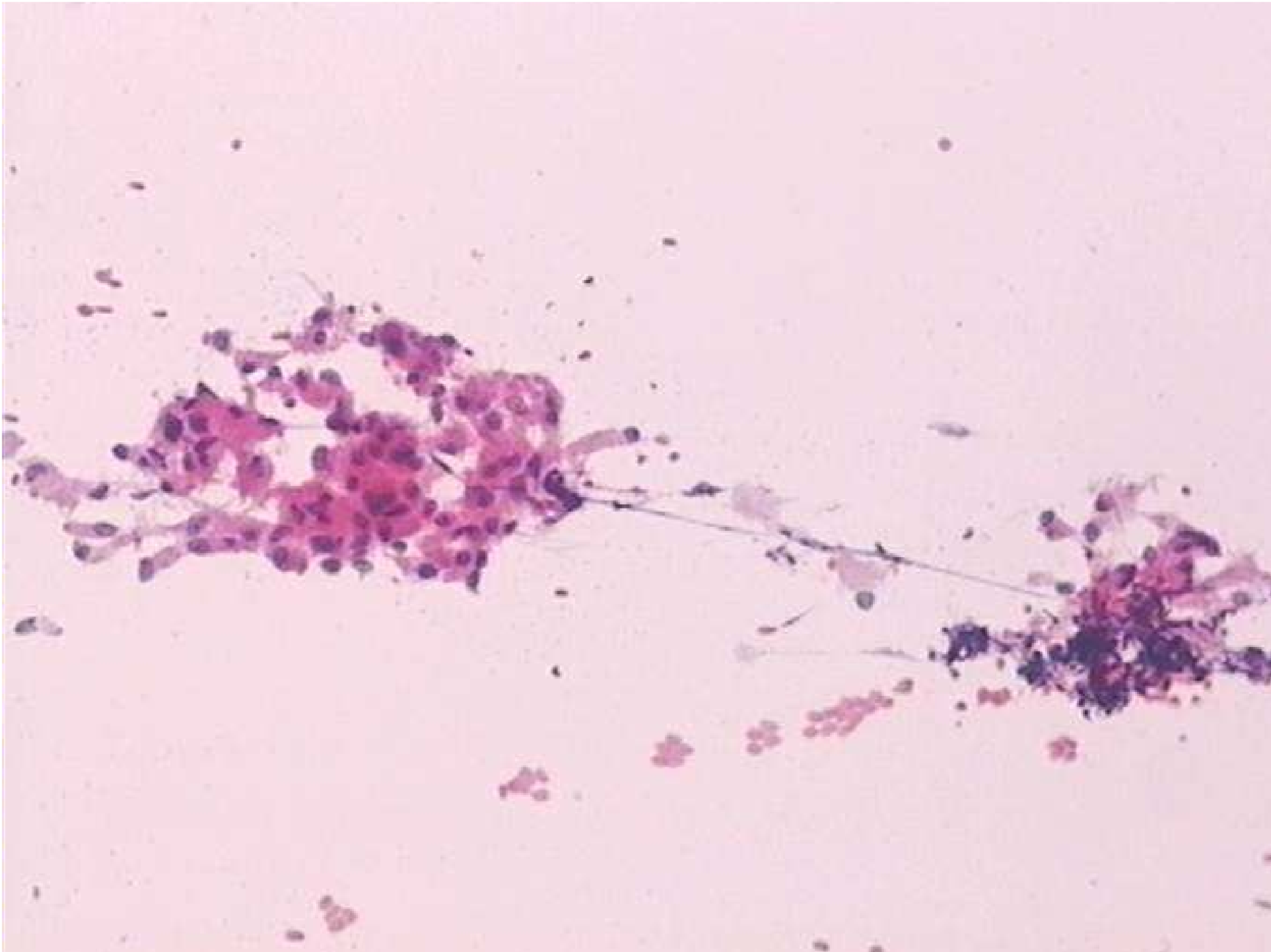


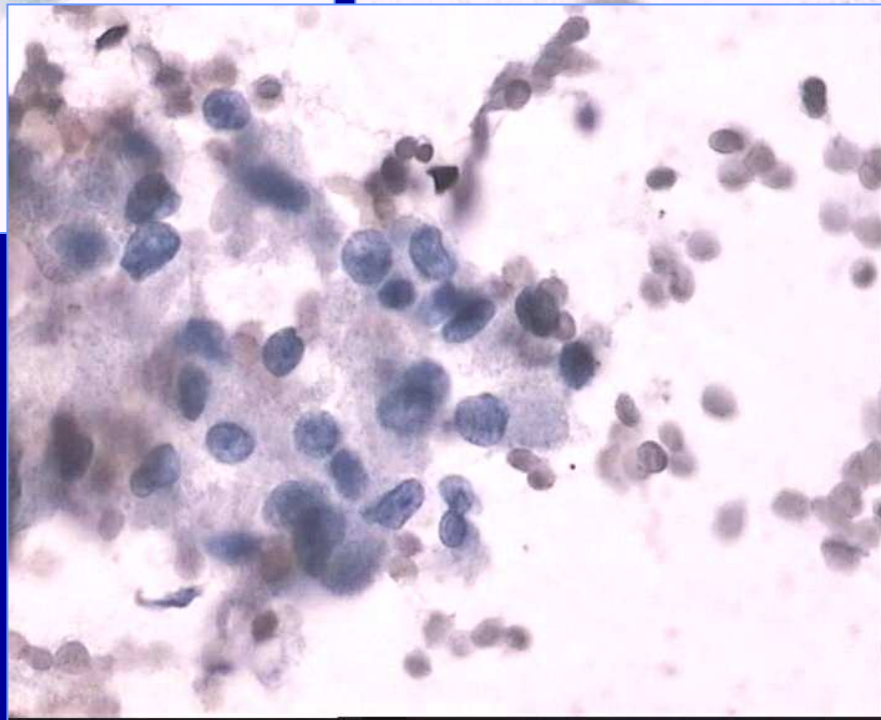
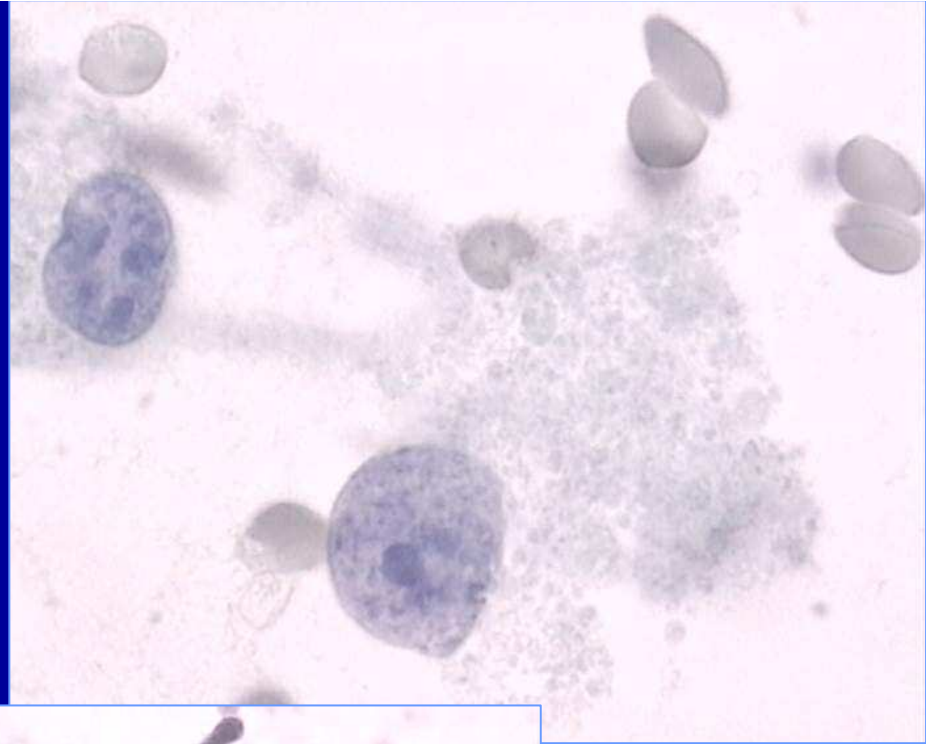
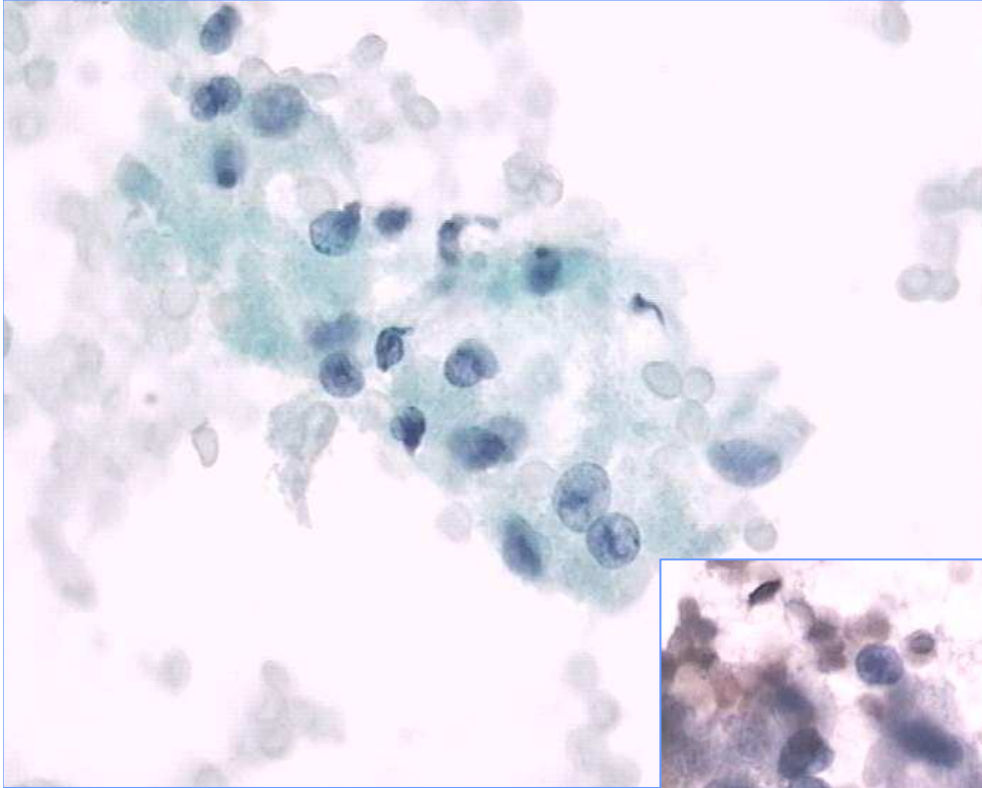
Dra. Sylvia Jaumandreu. FIAC

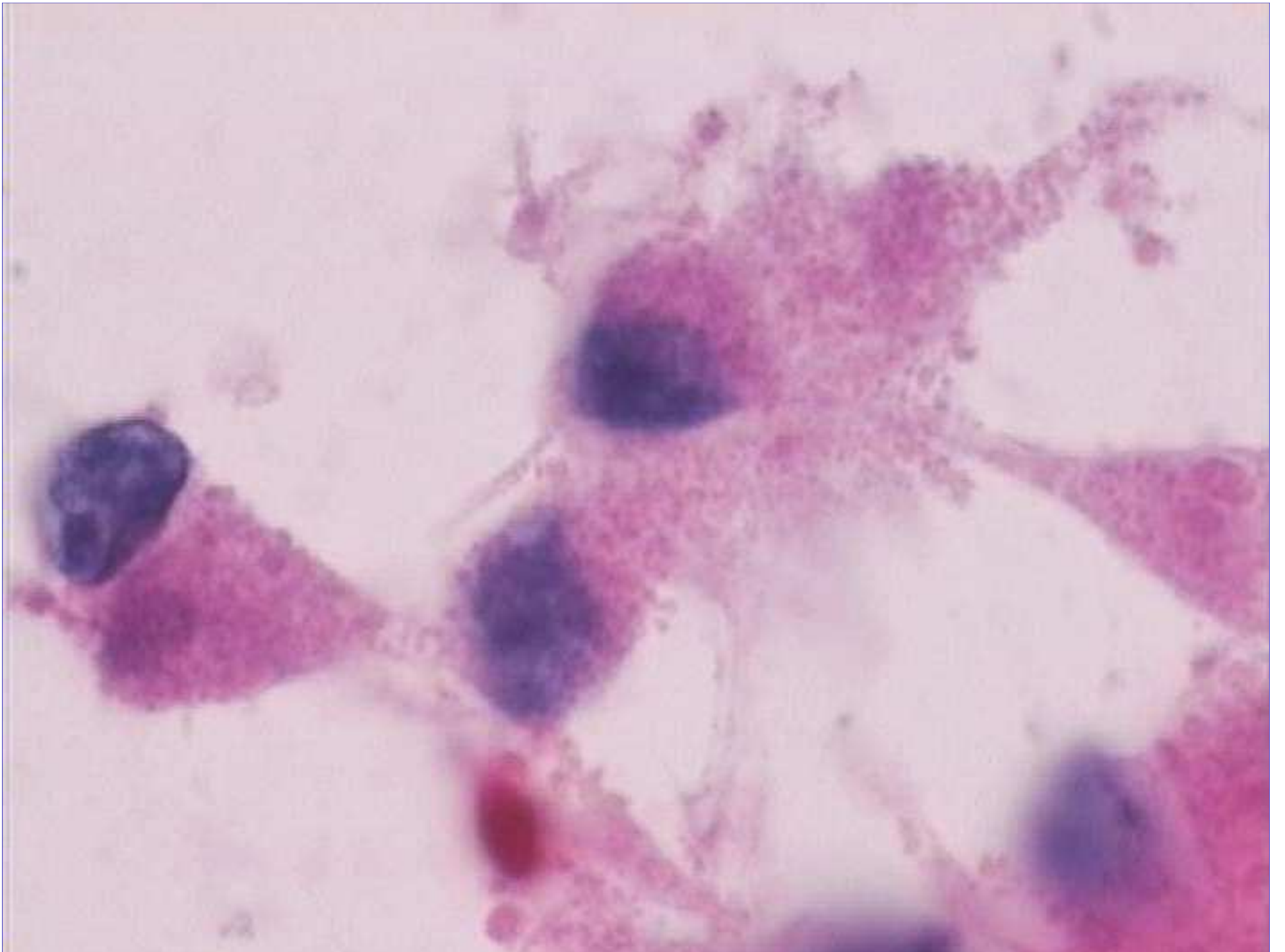
Encargada del Departamento de Citología de la Unidad de
Diagnóstico Mamario (UDM)
Instituto de Radiología y Centro de Lucha Contra el Cáncer. Centro
Hospitalario Pereira Rossell.
MSP.
Montevideo- Uruguay
2009



- Sexo femenino Edad: 28 años
- MC: Nódulo palpable de prolongación axilar de mama derecha
- Birads 4 (18 mm)
- US: masa sólida y homogénea



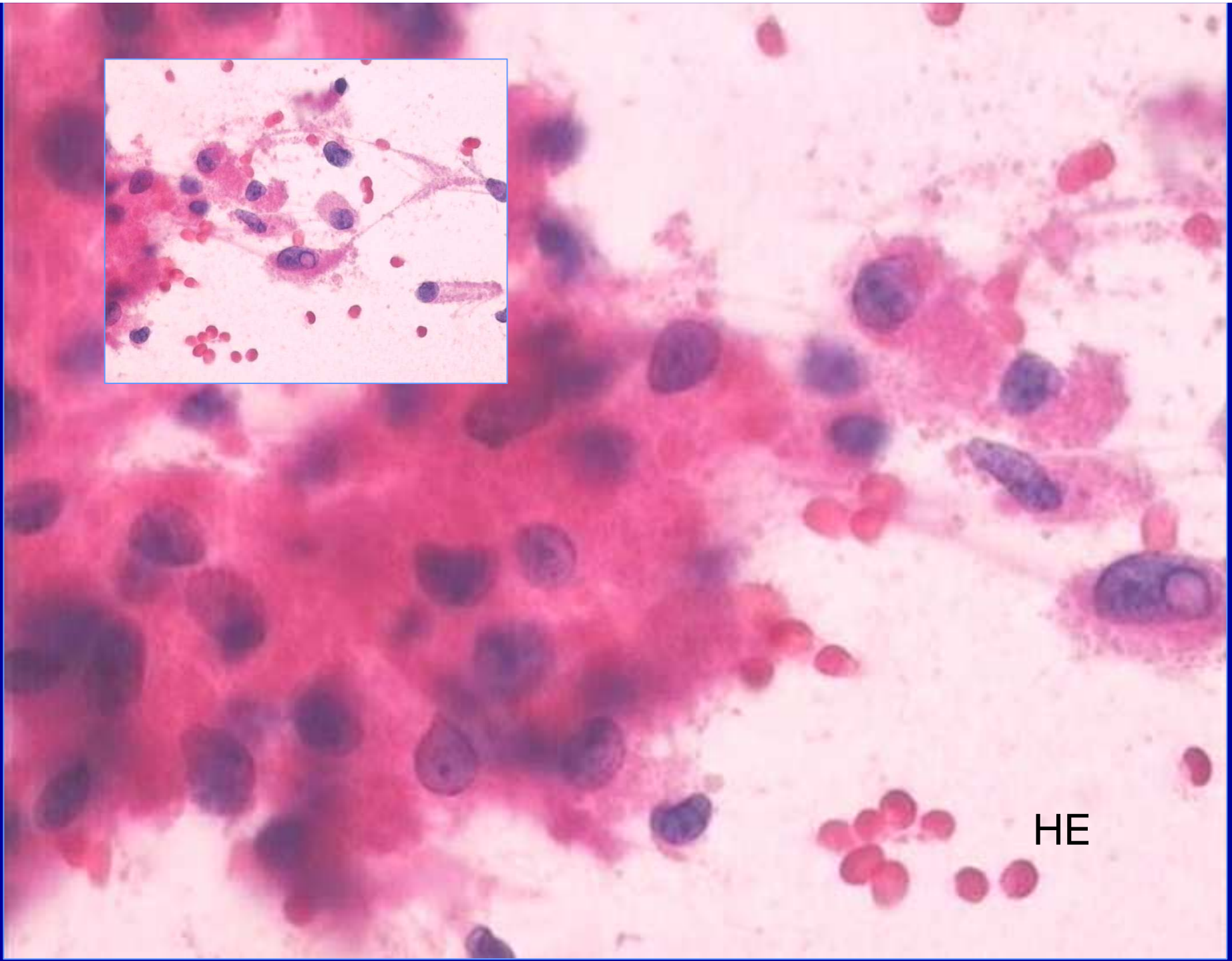
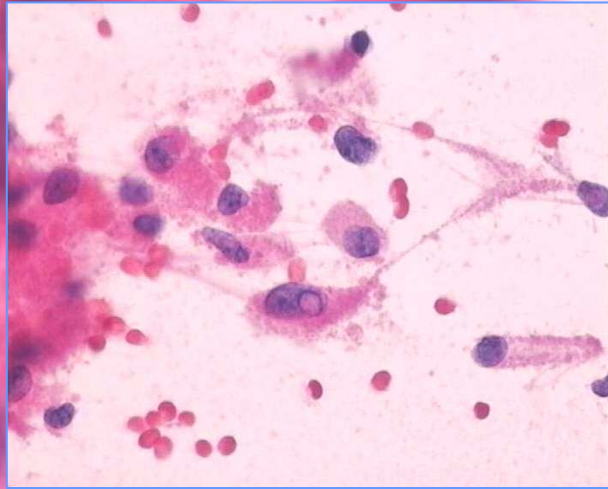




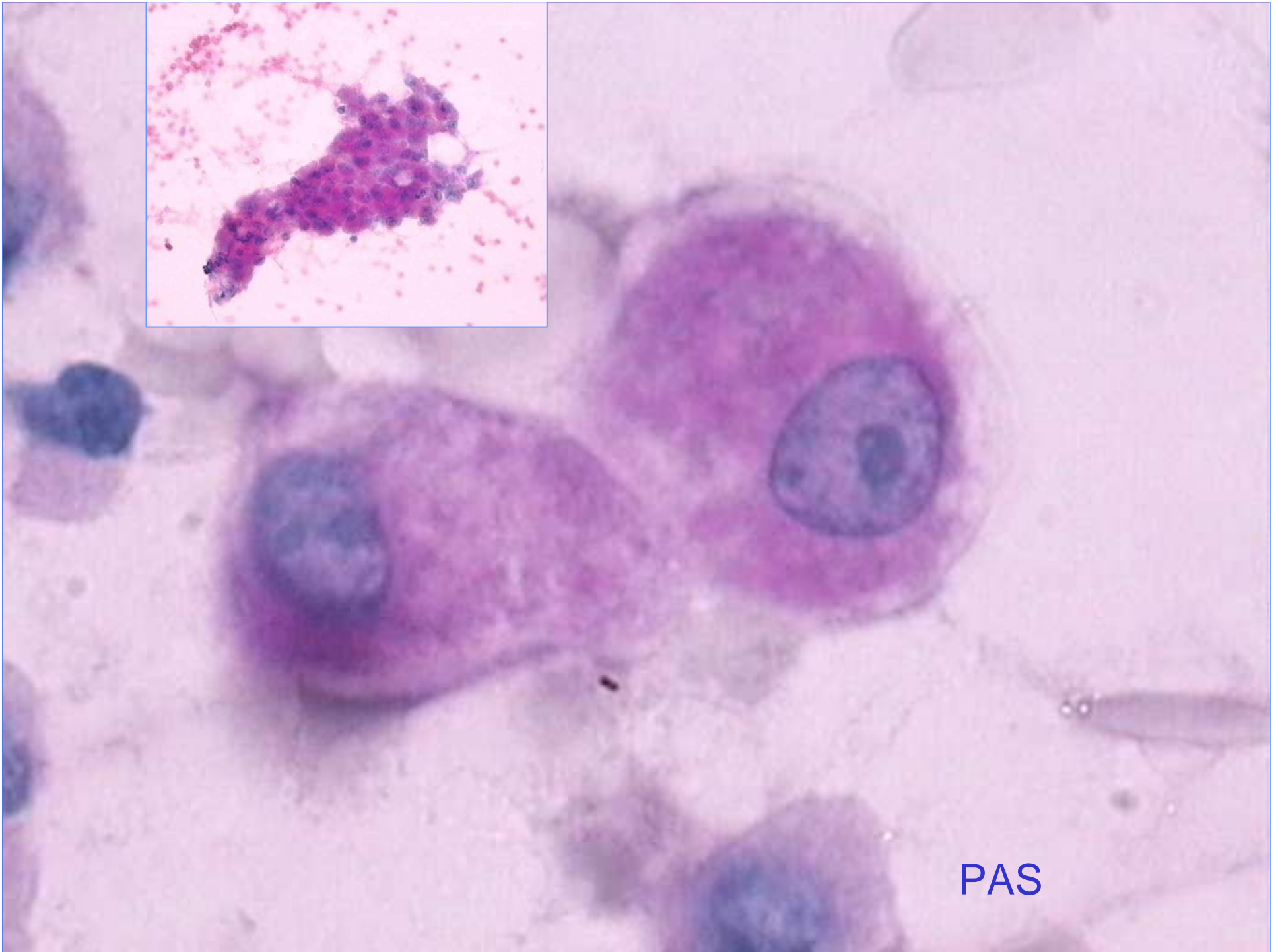
Interpretación citológica?



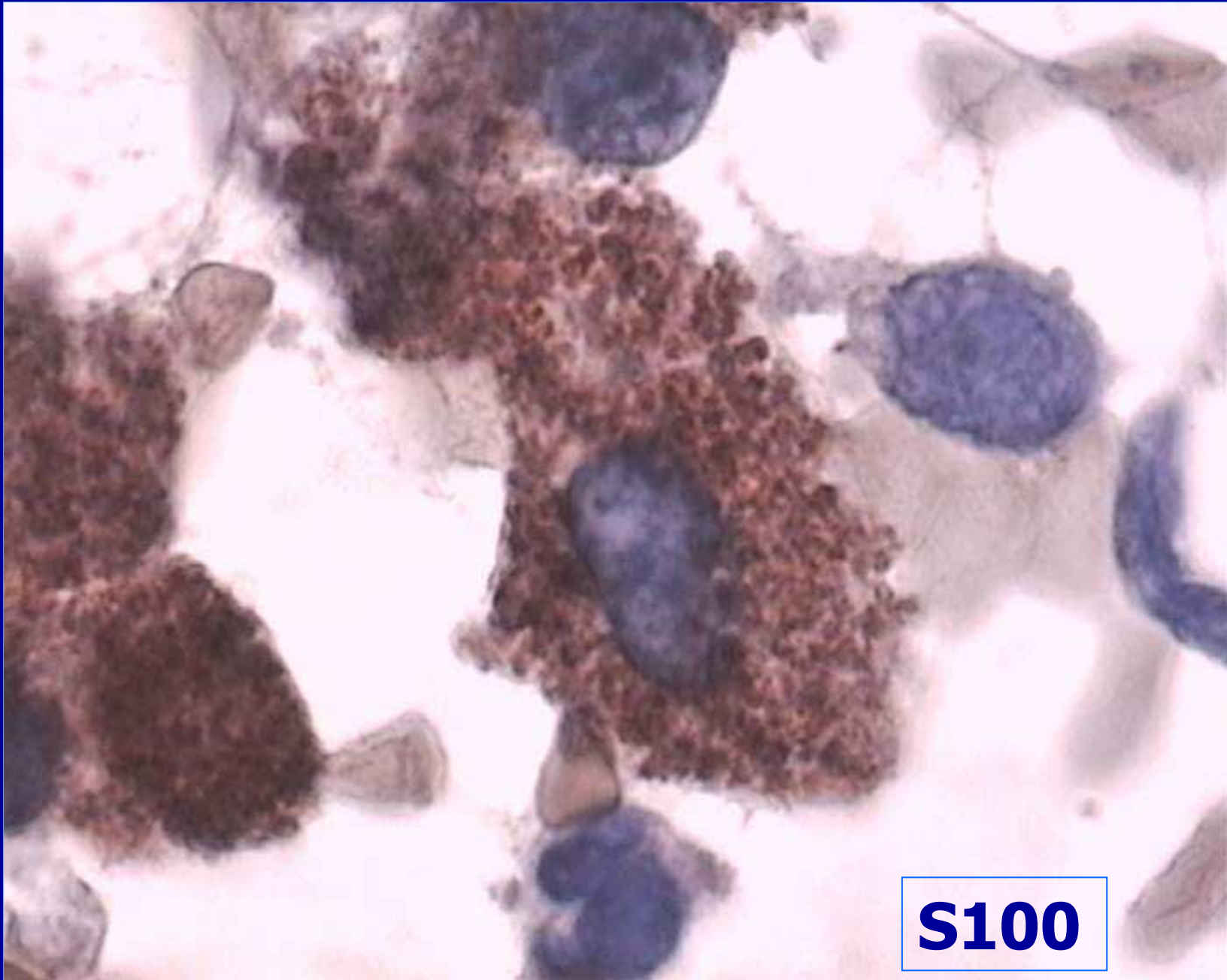
**Tumor de Células Granulares
de la mama**



HE



PAS



S100

Tumor de Células Granulares (TCG)

- Tumor de partes blandas, poco frecuente, a menudo multifocal
- Son benignos pero han descrito una variedad maligna
- Más frecuentes en tejido subcutáneo y submucoso, preferentemente en región de cabeza y cuello
- En la mama se ven el 5%, puede simular cáncer clínica y radiológicamente . Se ve más frecuente en mujeres en la edad media de la vida, premenopáusicas
- Son de origen neurogénico y S100 es útil para el diagnóstico

TCG. Se presentan en la mama:

Clínica:

- Nódulo palpable duro e irregular
- Se puede ver retracción de la piel

Mamografía:

- Lesión estrellada . BIRAD 4 o 5

TCG. Cuadro citológico

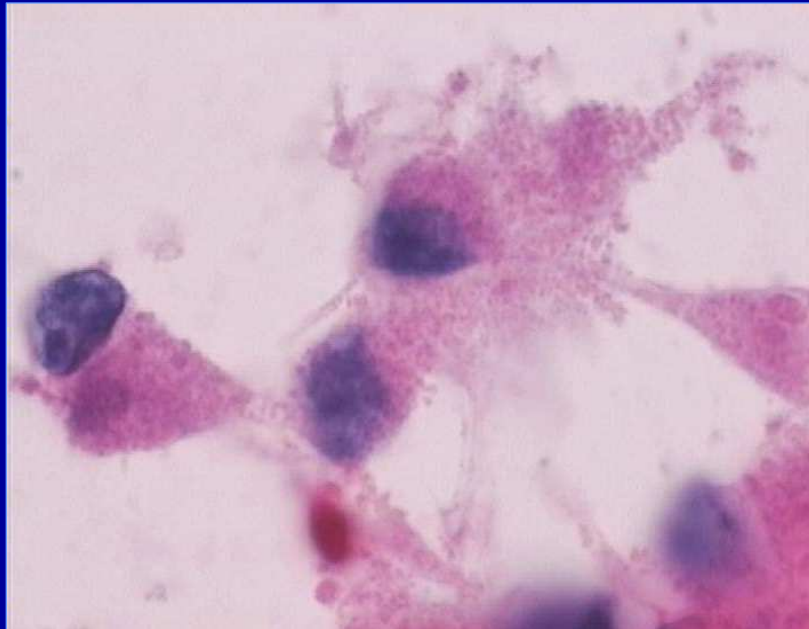
Los aspirados muestran:

- Alta celularidad
- Células aisladas y en sincicios
- Células son:
 - poligonales o ahusadas
 - abundante citoplasma granular de bordes mal definidos
 - Núcleo en general pequeños, redondos u ovals, uniformes
 - cromatina dispersa y blanda
 - nucléolos pequeños pero prominentes
 - Citoplasma es abundante granular y frágil; eosinófilo con PAP o HE y Azul oscuros con MGG
 - Numerosos gránulos intra y extra citoplasmáticos, Positivos con el PAS.
- Pueden verse núcleos desnudos
- Hay rara variedad maligna con anisonucleosis , células ahusadas, necrosis y mitosis
- INMUNO: Son uniformemente positivos S100

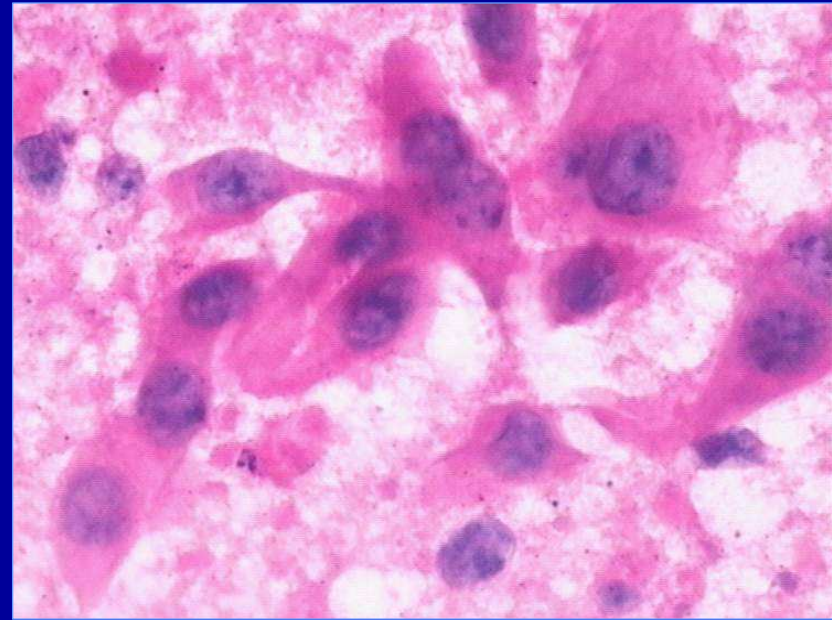
Diagnóstico diferencial

- Carcinoma ductal
- Carcinoma con diferenciación oxifílica
- Macrófagos granulares

Tumor de Células Granulares vs. C. Apócrino



Tumor de Células
Granulares



Carcinoma Ductal con
diferenciación apócrina

En suma:

- Son tumores benignos que pueden confundir clínica e imagenológicamente
- El cuadro citológico es característico
- Inmunicitoquímica: S100 positivos